

求積表

① 5961-28				
測点名	標識	X 座標	Y 座標	距離
1520	金属プレート	-166456.222	-34730.910	15.24
1559	金属プレート	-166465.586	-34723.439	11.97
A16	金属プレート	-166464.029	-34719.078	4.63
A15	金属プレート	-166462.145	-34713.708	5.69
AP6	金属プレート	-166455.800	-34711.415	6.74
AP5	金属プレート	-166450.527	-34716.105	7.05
933	金属プレート	-166446.705	-34718.997	4.79
倍面積		417.242923		
面積		208.6214615		
地積		208.62 m <sup>2</sup>		

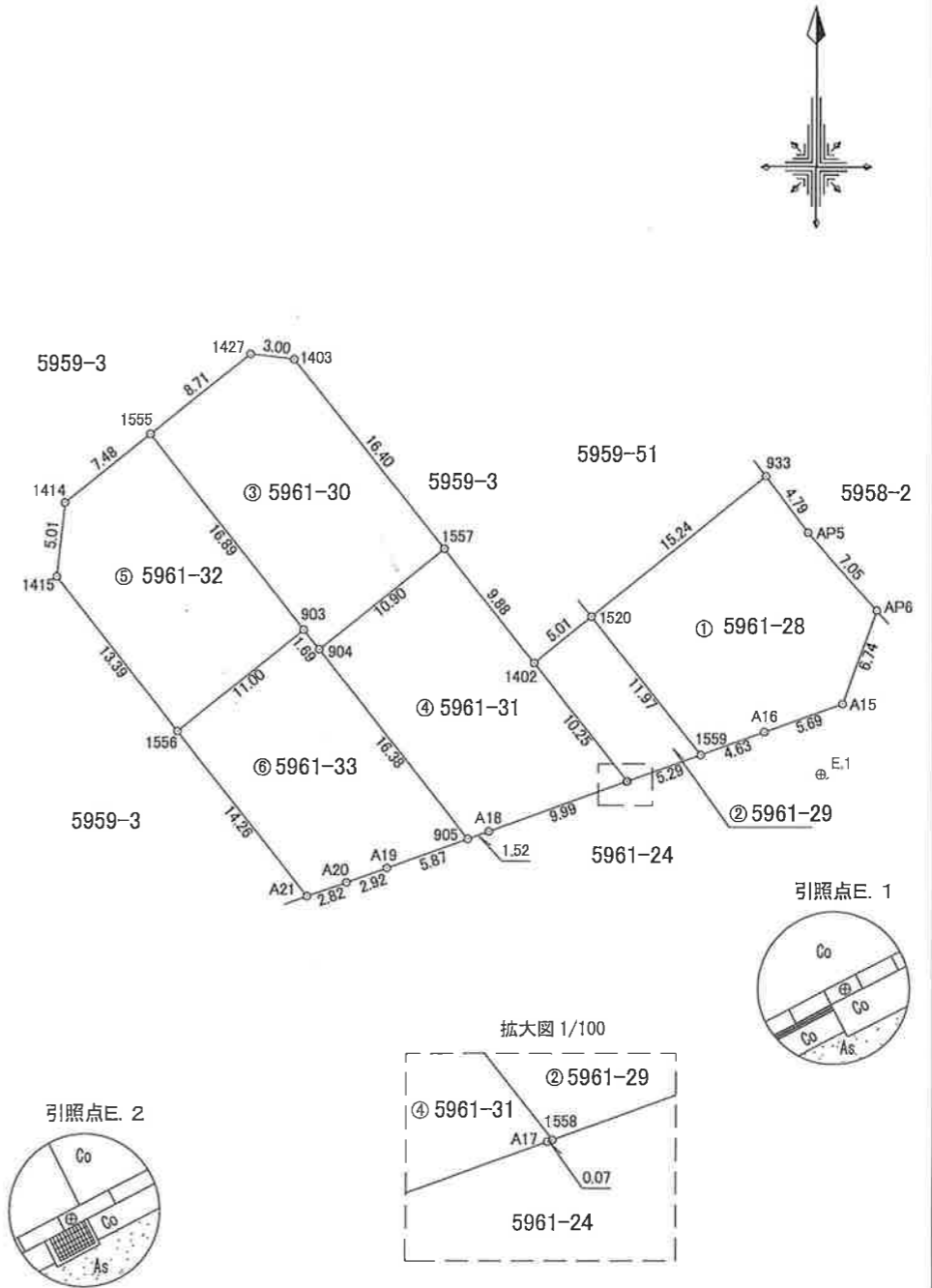
使用公式  $A=1/2 \cdot \sum (X_2-Y_1) \cdot (Y_2+Y_1)$

② 5961-29				
測点名	標識	X 座標	Y 座標	距離
1402	金属プレート	-166459.354	-34734.824	5.01
1558	金属プレート	-166467.369	-34728.430	10.25
1559	金属プレート	-166465.586	-34723.439	5.29
1520	金属プレート	-166456.222	-34730.910	11.97
倍面積		111.453235		
面積		55.7266175		
地積		55.72 m <sup>2</sup>		

使用公式  $A=1/2 \cdot \sum (X_2-Y_1) \cdot (Y_2+Y_1)$

③ 5961-30				
測点名	標識	X 座標	Y 座標	距離
1555	金属プレート	-166443.846	-34761.047	8.71
903	金属板	-166457.099	-34750.562	16.89
904	金属板	-166458.427	-34749.512	1.69
1557	金属プレート	-166451.624	-34740.991	10.90
1403	金属プレート	-166438.804	-34751.219	16.40
1427	金属プレート	-166438.444	-34754.203	3.00
倍面積		398.856820		
面積		199.4284100		
地積		199.42 m <sup>2</sup>		

使用公式  $A=1/2 \cdot \sum (X_2-Y_1) \cdot (Y_2+Y_1)$



作成者 倉敷市片島町935番地4  
土地家屋調査士 田中孝之 (令和2年9月16日作成)

申請人 株式会社岡住情報センター  
代表取締役 山田雅一

縮尺 1/500

地番	5961-28 ~ 5961-33
土地の所在	玉野市築港四丁目

地積測量図 2-2

引照点一覧表				
引照点 E. 1	金属板	X=-166466.893	Y=-34715.213	
引照点 E. 2	金属板	X=-166492.303	Y=-34775.552	
逆トラバース計算一覧表				
器械点	引照点 E. 1	後視点	引照点 E. 2	L = 65.471 m
視準点	内角		距離 (m)	
A15	130°25'27"		4.981	
1559	31°51'54"		8.329	
1558	20°46'28"		13.226	
905	12°32'27"		24.528	
A21	9°35'39"		36.058	
1557	53°28'35"		29.961	
904	36°42'07"		35.328	
903	38°19'23"		36.681	
1556	26°38'44"		44.049	
使用与点一覧表				
街区多角点 10A66	金属標	X=-166473.662	Y=-34675.299	
街区多角点 10A67	金属標	X=-166622.437	Y=-34605.590	

世界測地系、平面直角座標系 5系 測量年月日 令和2年9月16日

④ 5961-31				
測点名	標識	X 座標	Y 座標	距離
1557	金属プレート	-166451.624	-34740.991	9.88
904	金属板	-166458.427	-34749.512	10.90
905	金属プレート	-166471.277	-34739.346	16.38
A18	金属プレート	-166470.766	-34737.909	1.52
A17	金属プレート	-166467.393	-34728.498	9.99
1558	金属プレート	-166467.369	-34728.430	0.07
1402	金属プレート	-166459.354	-34734.824	10.25
倍面積			399.652061	
面積			199.8260305	
地積			199.82 m <sup>2</sup>	

使用公式  $A=1/2 \cdot \sum (X_2-X_1) \cdot (Y_2+Y_1)$

⑤ 5961-32				
測点名	標識	X 座標	Y 座標	距離
1414	金属プレート	-166448.484	-34766.924	7.48
1415	金属プレート	-166453.472	-34767.484	5.01
1556	金属プレート	-166463.967	-34759.165	13.39
903	金属板	-166457.099	-34750.562	11.00
1555		-166443.846	-34761.047	16.89
倍面積			360.378744	
面積			180.1893720	
地積			180.18 m <sup>2</sup>	

使用公式  $A=1/2 \cdot \sum (X_2-X_1) \cdot (Y_2+Y_1)$

⑥ 5961-33				
測点名	標識	X 座標	Y 座標	距離
1556	金属プレート	-166463.967	-34759.165	11.00
A21	金属プレート	-166475.153	-34750.312	14.26
A20	金属プレート	-166474.220	-34747.642	2.82
A19	金属プレート	-166473.247	-34744.885	2.92
905	金属プレート	-166471.277	-34739.346	5.87
904	金属板	-166458.427	-34749.512	16.38
903	金属板	-166457.099	-34750.562	1.69
倍面積			356.136263	
面積			178.0681315	
地積			178.06 m <sup>2</sup>	

使用公式  $A=1/2 \cdot \sum (X_2-X_1) \cdot (Y_2+Y_1)$

総合計面積	1021.8600230 m <sup>2</sup>
-------	-----------------------------

作成者 倉敷市片島町935番地4  
土地家屋調査士 田中孝之 (令和2年9月16日作成)

申請人 株式会社岡住情報センター  
代表取締役 山田雅一

縮尺 1/